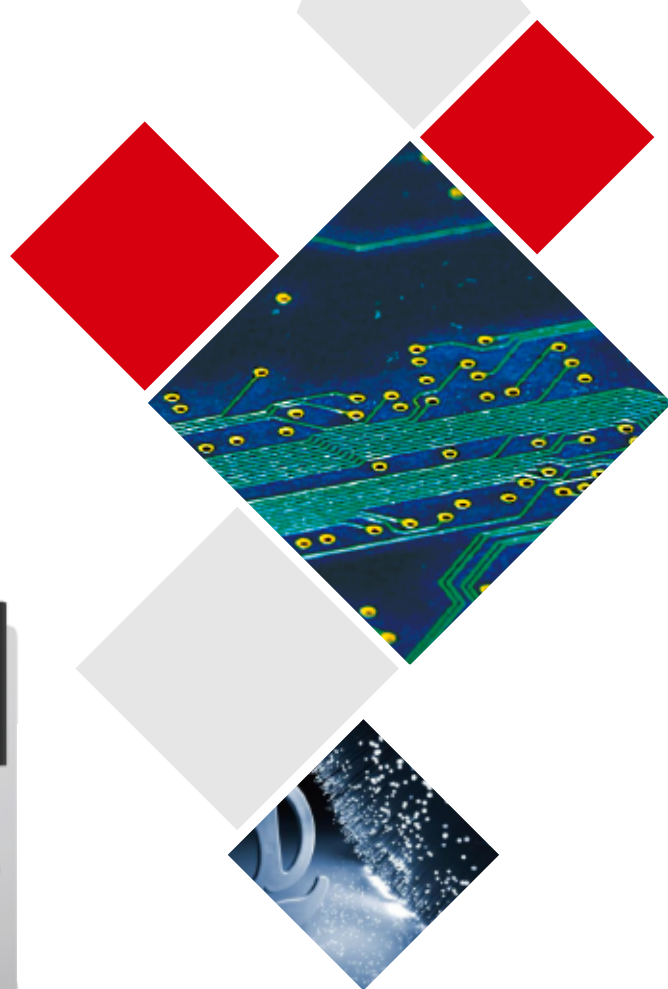


# M2-900激光标识系统



- 可打印1D,2D及文字和图案;
- CO<sub>2</sub>、UV、绿光及光纤四种光源配置方式;
- 支持上下双激光头设计;
- 标配双相机设计, 即打即读;
- 设备自带烟尘侦测;
- 安全门设计, 工作过程密闭, 防止污染工作环境;
- 可选配双轨;
- 可选配Z轴, 打印高度更灵活;
- 标配外置吸尘系统;
- 高效率、高读取率、易清洁维护。

# 设备参数

型号	M2-900	M2-940	M2-945	M2-960
刻印激光	CO2	UV	Green	Fibre
波长	10.6(μm) 【可选9.3μm】	355(nm)	532(nm)	1064(nm)(中心波长)
激光输出功率 (W)	5	5	10	20
激光点径 (μm)	80, 110, 140	15		
扫描速度 (mm/s)	6,000	5,000		
重复定位精度 (μm)	±20			
PCB上净空 (mm)	25			
PCB下净空 (mm)	20			
轨道高度 (mm)	900±50			
条码检测系统	CCD在线检测			
条码类型	一维码, 二维码, 数字, 字母及图形			
刻印材料范围	树脂, 橡胶, 塑料和纸张	树脂, 橡胶, 塑料, 纸张和金属		
PCB厚度 (mm)	0.2~6			
最小PCB尺寸 (mm)	50×50			
最大PCB尺寸 (mm)	双轨: 500(X) x 460(Y) 翻板: 350(X) x 420(Y)			
单轨工作区域 (mm)	上头: 280(X) x 580(Y)	上头: 215(X) x 580(Y)	上头: 240(X) x 580(Y)	
	下头: 220(X) x 580(Y)	下头: 215(X) x 580(Y)	下头: 240(X) x 580(Y)	
	翻板: 280(X) x 420(Y)	翻板: 235(X) x 420(Y)	翻板: 260(X) x 420(Y)	
双轨工作区域 (mm)	上头: 280(X) x 260(Y)	上头: 215(X) x 260(Y)	上头: 240(X) x 260(Y)	
	下头: 220(X) x 260(Y)	下头: 215(X) x 260(Y)	下头: 240(X) x 260(Y)	
双轨	可选			
Z轴	可选			
翻板功能	可选 (与双头功能不能同时拥有)			
大相机读码	可选			
智能识别	可选			
双激光光源 (型号后加DH)	可选 (与翻板功能不能同时拥有)			
冷却方式	风冷	风冷/水冷		风冷
电源	220V/单相/50Hz/8A			
气压 (bar)	6			
重量 (kg)	约600			
外形尺寸 (mm)	800(W)×1,670(D)×1,435(H) (不含地脚)			

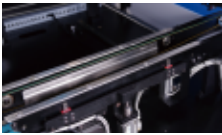
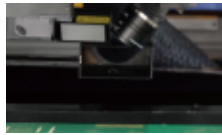
**双轨设计**

**高分辨率视觉相机**

**CO<sub>2</sub> 激光头**

**双激光头**

**内置烟尘检测**

**一段式导轨**

**内置净化装置**


深圳市洋浦科技有限公司

深圳公司: 0755-2782 3996 传真: 0755-2782 3995  
地址: 深圳市宝安区福永街道怀德翠岗工业区三区17栋3楼

<http://www.youngpool.com>

香港电话: 00852-2668 1868 传真: 00852-2668 1899  
地址: 香港九龍尖沙咀漆咸道南45-51號其士大厦803室

- 本产品目录发布日期为2021年07月;
- 本型录所记载的内容, 如因机器改进则有变更的可能, 如需详细了解产品参数, 请先与洋浦科技或者本公司代理商取得联系;